

DOSSIER D'ENQUÊTE PRÉALABLE :

- À LA DÉCLARATION D'UTILITÉ PUBLIQUE DU PROJET,
- À LA MISE EN COMPATIBILITÉ DES PLANS LOCAUX D'URBANISME,
- AU CLASSEMENT DES VOIES.

Mai 2026

PIÈCE C

Plans

A31 Bis

Au cœur du sillon lorrain

SECTEUR NORD

RICHEMONT – FRONTIÈRE
LUXEMBOURGEOISE

Révision du document

Indice du document	Date du document	Modifications apportées
Indice A	Mai 2025	Consultations interservices
Indice B	Septembre 2025	Saisine Autorité Environnementale et collectivités locales
Indice C	Mars 2026	Enquête publique

Sommaire du dossier DUP :

- Préambule et Guide de lecture du dossier
- Notice de présentation non-technique du projet
- PIÈCE A – Objet de l'enquête, informations juridiques et administratives
- PIÈCE B – Notice explicative du projet soumis à l'enquête publique
- **PIÈCE C – Plans**
- PIÈCE D – Estimation sommaire des dépenses et des acquisitions à réaliser
- PIÈCE E – Étude d'impact
 - Chapitres 1 et 2 – Préambule et résumé non-technique
 - Chapitre 3 – Description du projet
 - Chapitres 4 et 5 – État initial de l'environnement et évolution en absence de mise en œuvre du projet
 - Chapitres 6 à 9 – Impacts, mesures et vulnérabilité du projet
- PIÈCE F – Évaluation socio-économique
- PIÈCE G – Mise en compatibilité des documents d'urbanisme
- PIÈCE H – Bilans des étapes de dialogues et de concertations publiques
- PIÈCE I – Classement des voies
- PIÈCE J – Avis sur le dossier
- PIÈCE K – Annexes

Table des matières

1. PLAN DE SITUATION DU PROJET	3
2. PLAN GENERAL DES TRAVAUX.....	7
3. PLAN PRESENTANT LES ZONES SOUMISES A UN PEAGE.....	12

Dans le cadre de la Déclaration d'Utilité Publique (DUP), sollicitée pour l'aménagement du secteur Nord du projet A31bis, cette pièce regroupe les éléments requis suivants :

- Le plan de situation du secteur Nord du projet A31bis,
- Le plan général des travaux projetés au stade de la DUP présentant notamment le projet de fuseau d'utilité publique,
- Le plan présentant les zones qui seront soumises à un péage.

1. Plan de situation du projet

Ce premier chapitre présente le plan de situation du secteur Nord du projet A31bis, segmenté en 3 cartes successives.

Ce plan permet de visualiser l'emprise du fuseau d'utilité publique de l'opération qui fait l'objet du présent dossier et de l'enquête publique.

Les cartes sont à l'échelle 1/35 000^{ème}.

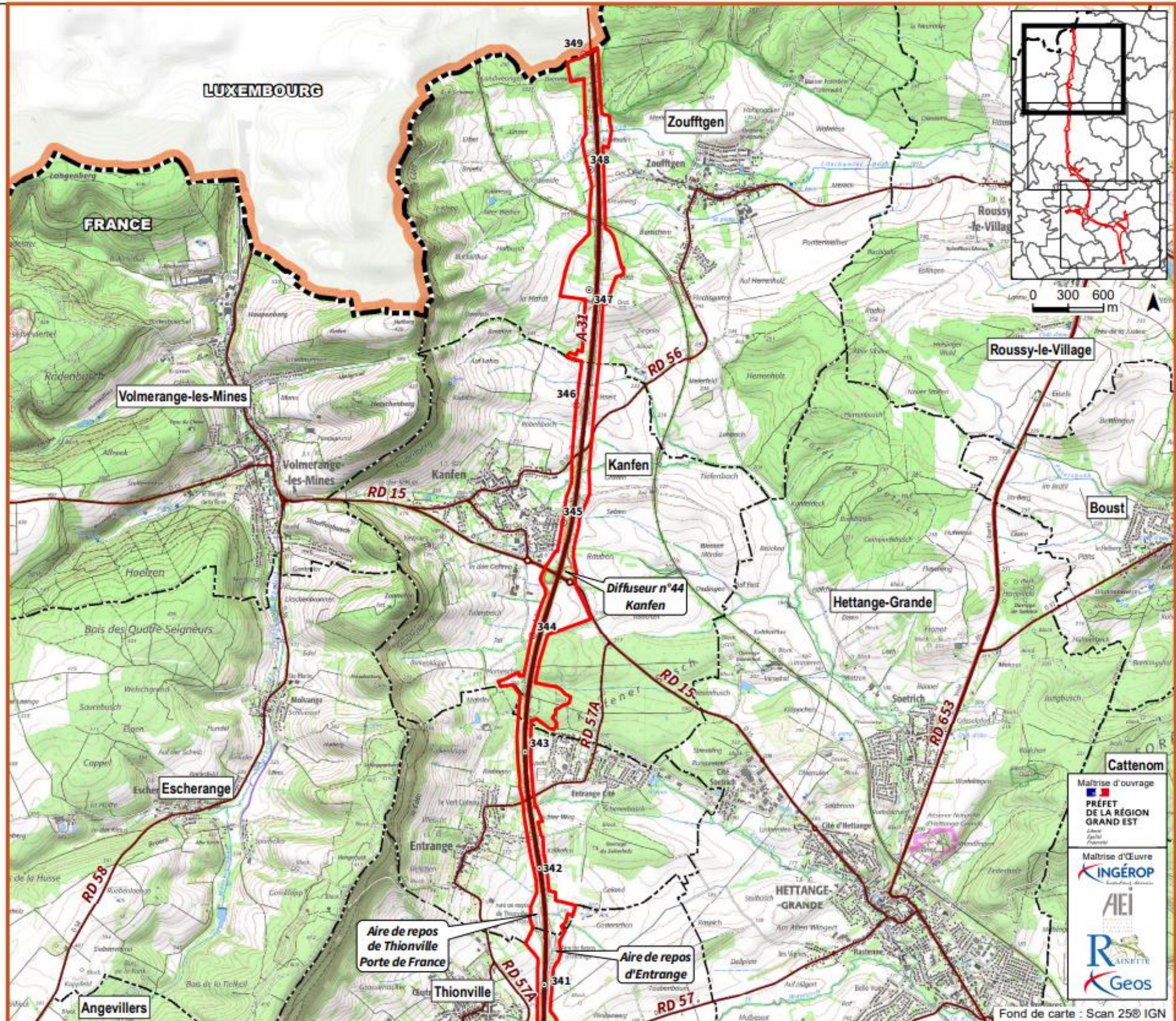
A31 Bis - Secteur Nord
Au cœur du sillon lorrain

PLAN DE SITUATION

Planche 1/3
22 avril 2024

Légende

- Aire d'étude immédiate - bande DUP
- Points kilométriques des autoroutes existantes
- Axes routiers principaux
- Limites communales
- Frontière



Maîtrise d'ouvrage
PRÉFET
DE LA RÉGION
GRAND EST

Maîtrise d'œuvre
INGÉROP
A.E.I.
RAINETTE
Geos

Fond de carte : Scan 25® IGN

A31 Bis - Secteur Nord
Au cœur du sillon lorrain

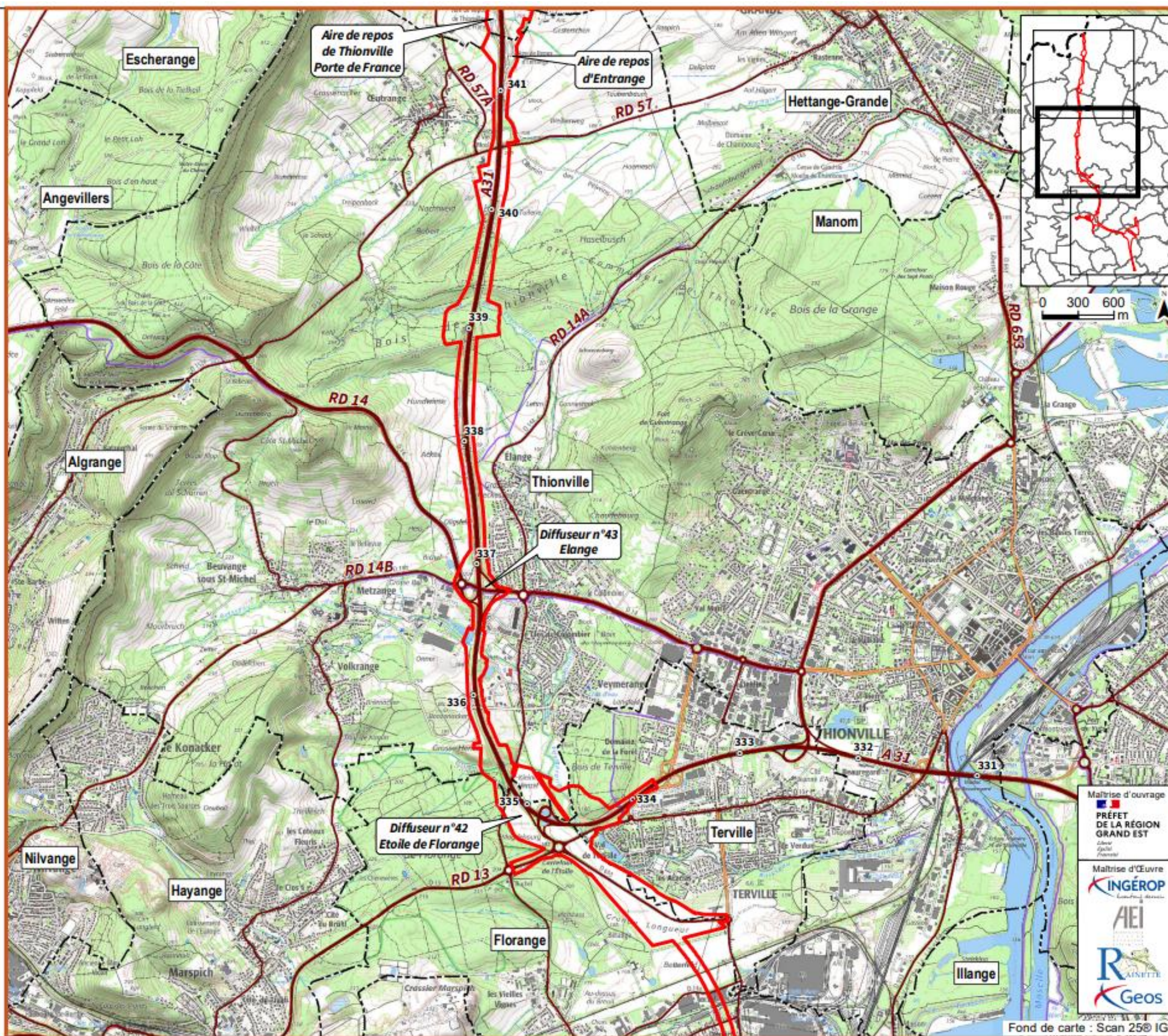
PLAN DE SITUATION

Planche 2/3

22 avril 2024

Légende

- Aire d'étude immédiate - bande DUP
- Points kilométriques des autoroutes existantes
- Axes routiers principaux
- Limites communales
- Frontière



Maîtrise d'ouvrage
PRÉFET
DE LA RÉGION
GRAND EST

Maîtrise d'Œuvre
INGÉROP
Consultants

AEI

RAINETTE

Geos

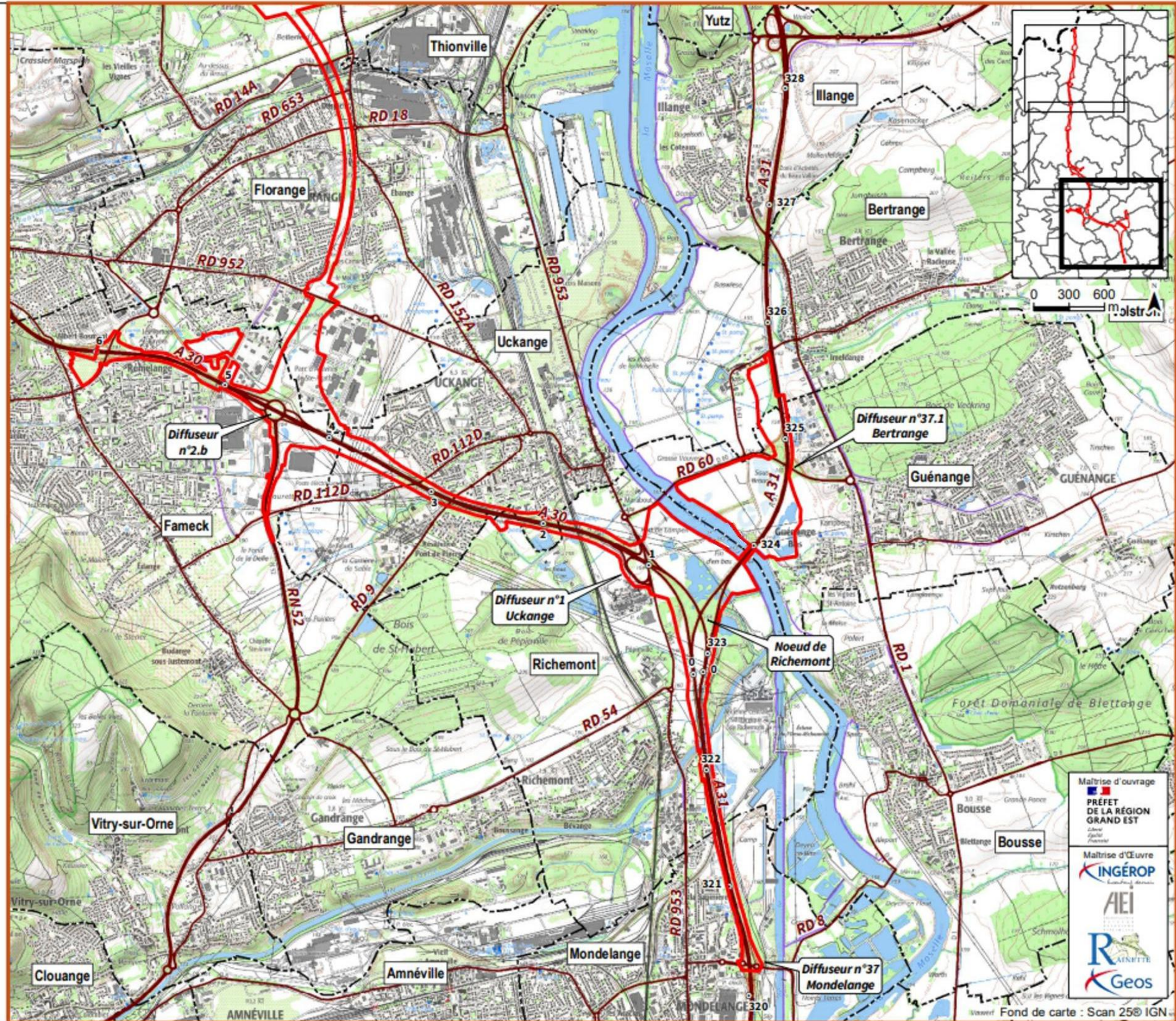
A31 Bis - Secteur Nord
Au cœur du sillon lorrain

PLAN DE SITUATION

Planche 3/3
22 avril 2024

Légende

- Aire d'étude immédiate - bande DUP
- Points kilométriques des autoroutes existantes
- Axes routiers principaux
- Limites communales
- Frontière



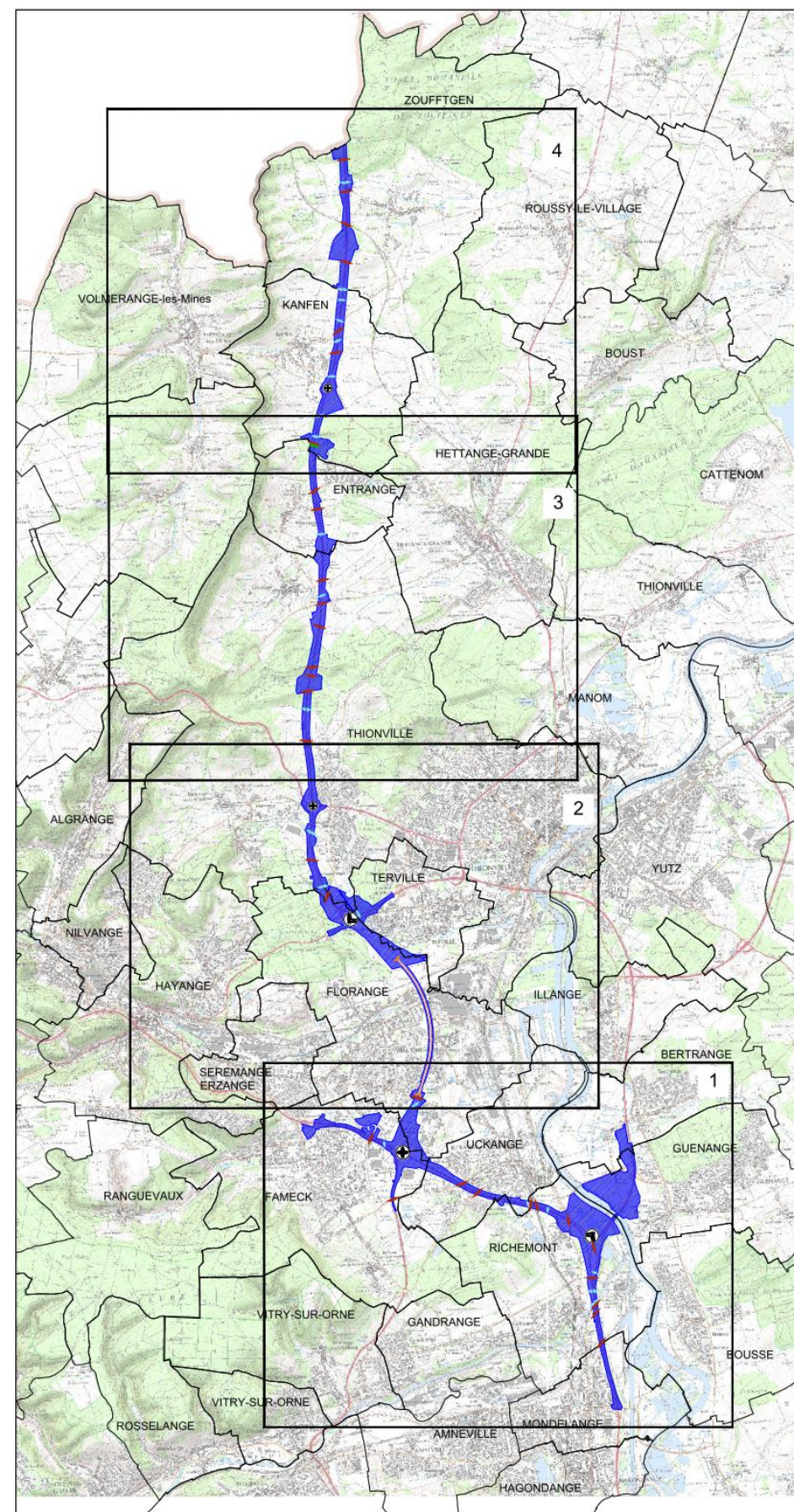
2. Plan général des travaux

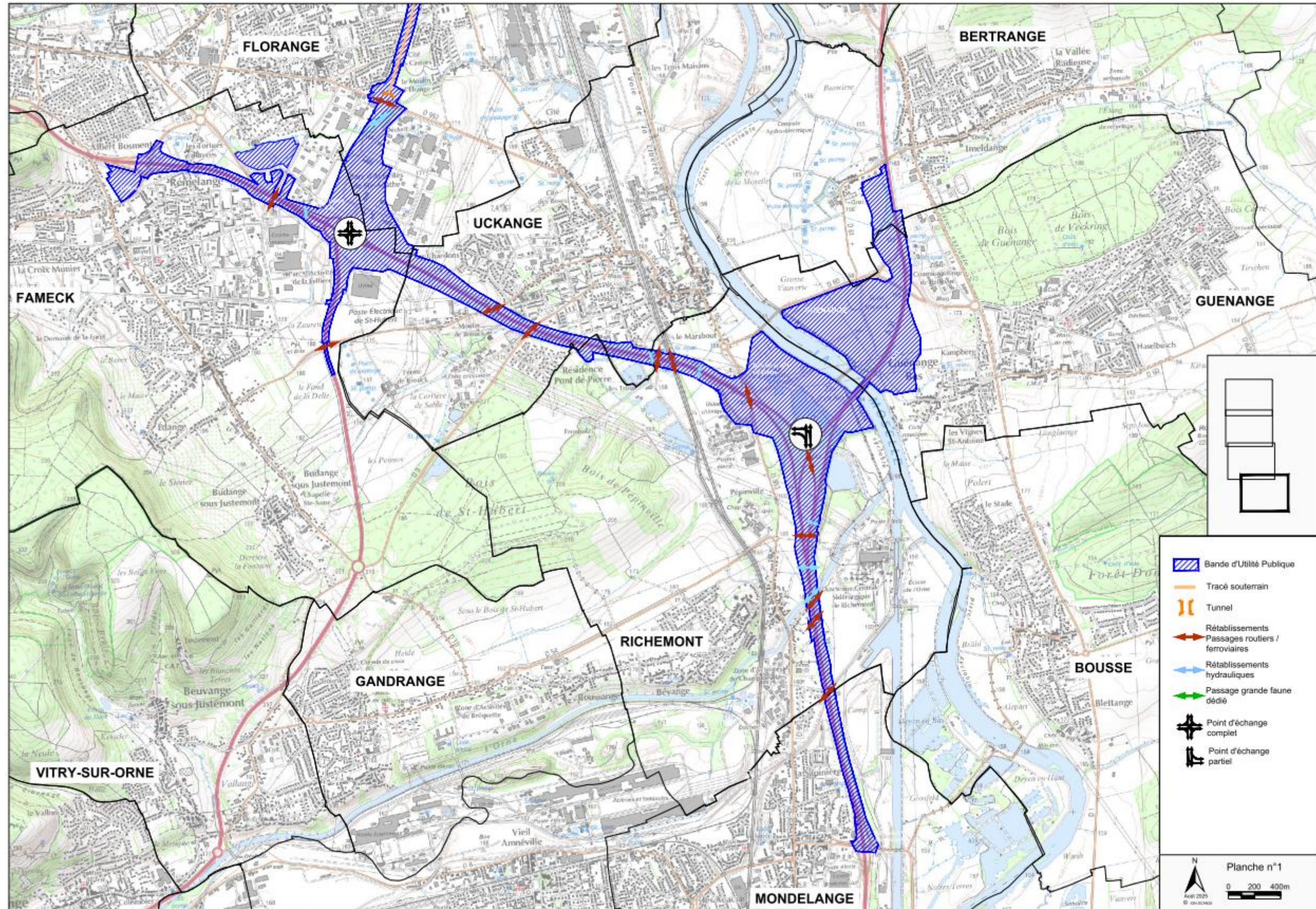
Ce second chapitre présente le plan général des travaux du secteur Nord du projet A31bis.

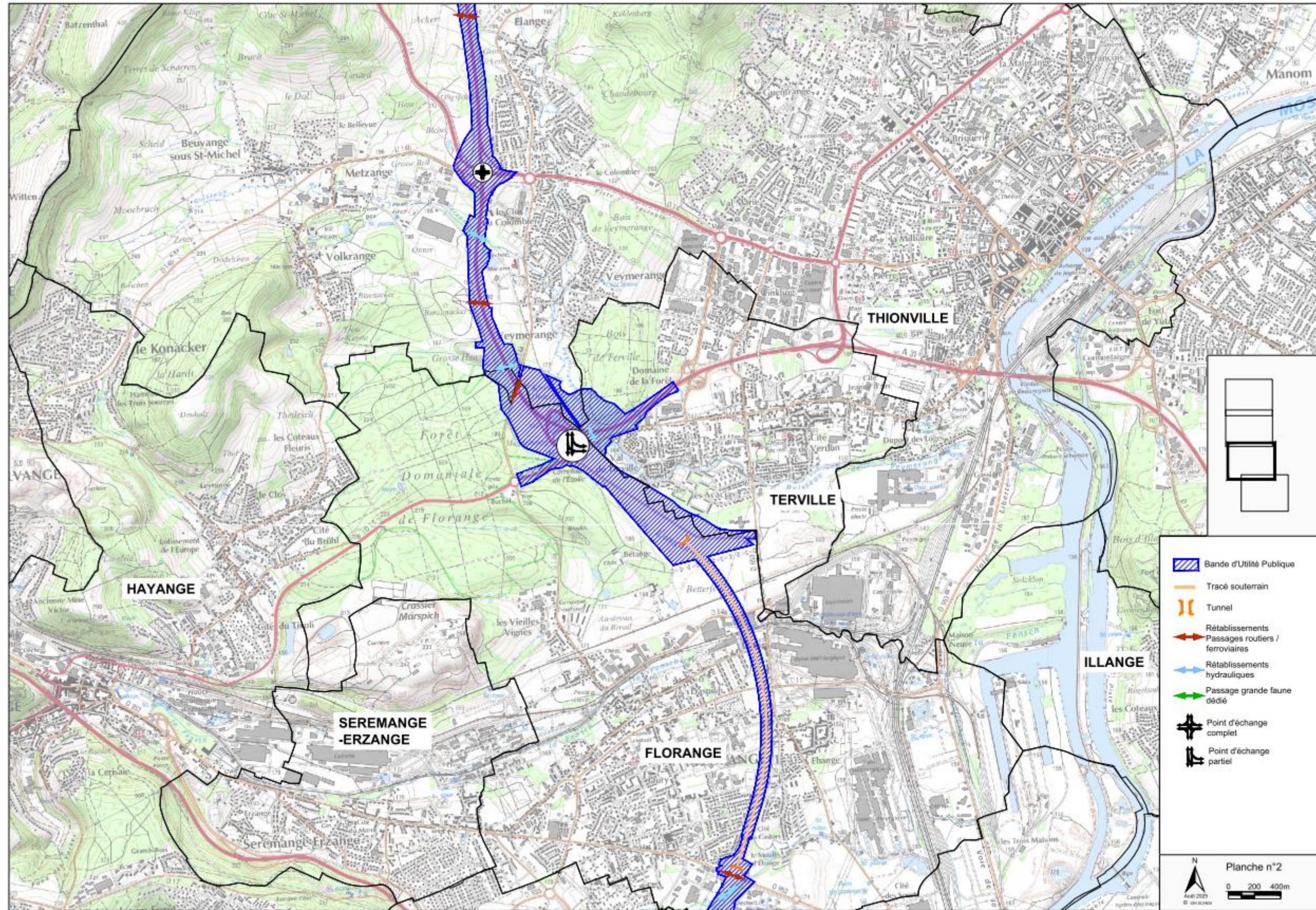
La carte ci-après permet de localiser les 4 planches qui suivent, les unes par rapport aux autres.

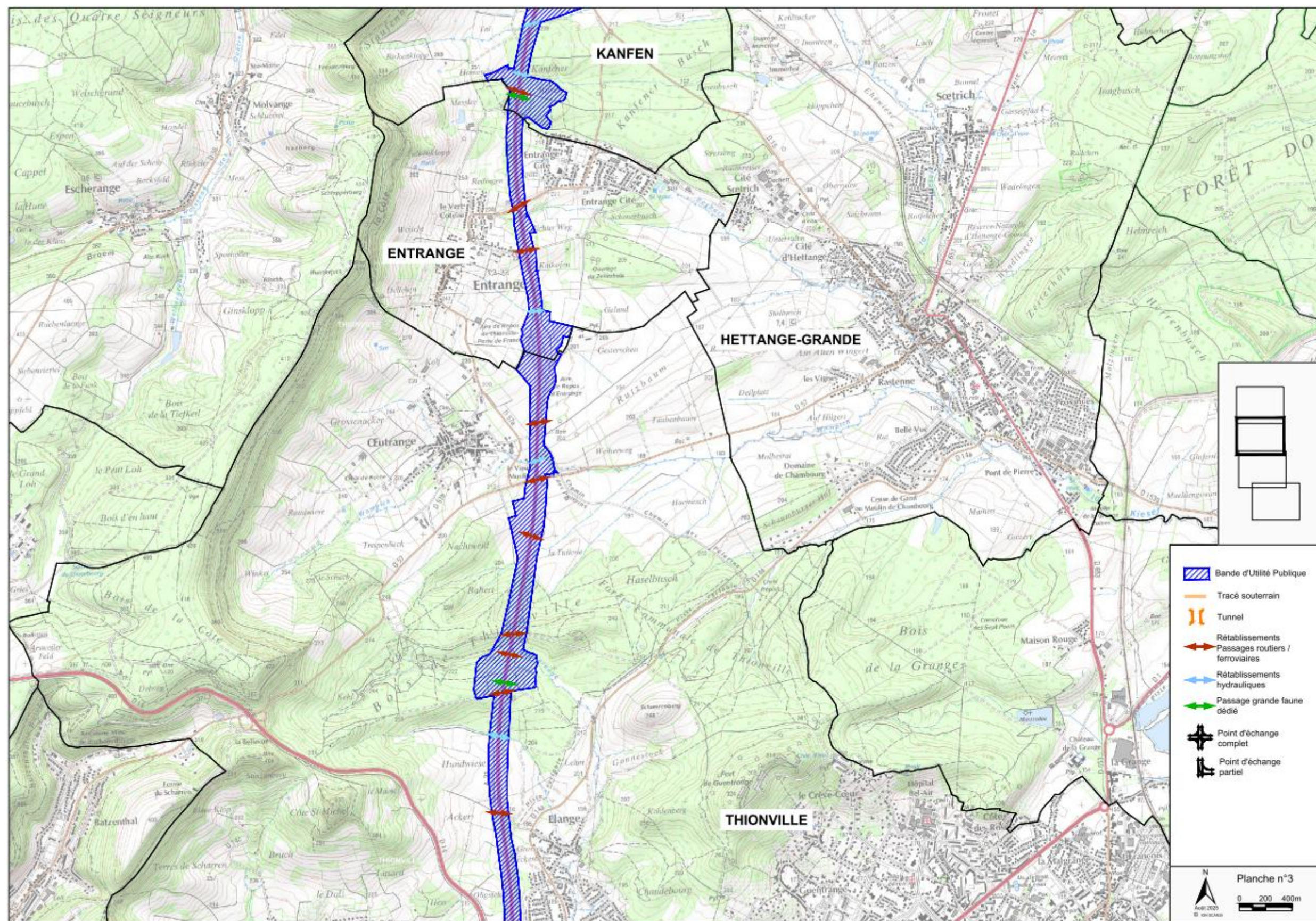
Le plan permet de visualiser les emprises du fuseau d'utilité publique, de manière plus précise que le plan de situation.

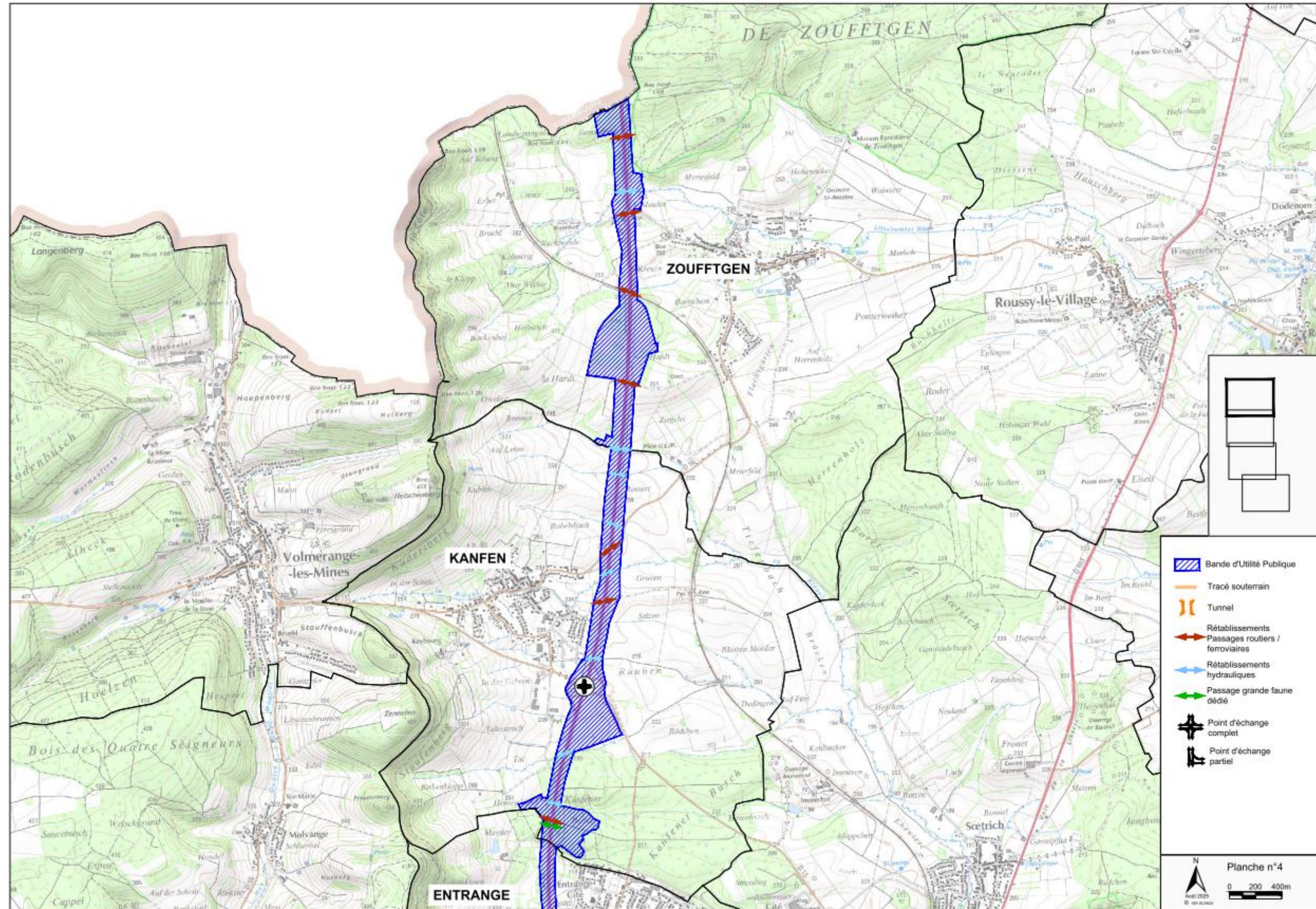
Les cartes sont au 1/25 000ème.











3. Plan présentant les zones soumises à un péage

Ce troisième chapitre présente le plan des zones qui seront soumises à un péage dans le cadre de la réalisation de l'opération par le moyen de la concession.

Les cartes sont au 1/25 000ème.

